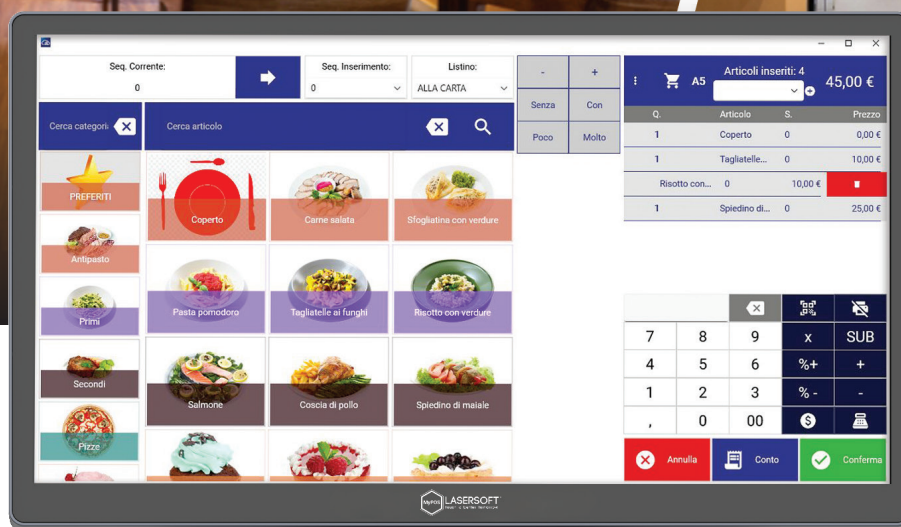
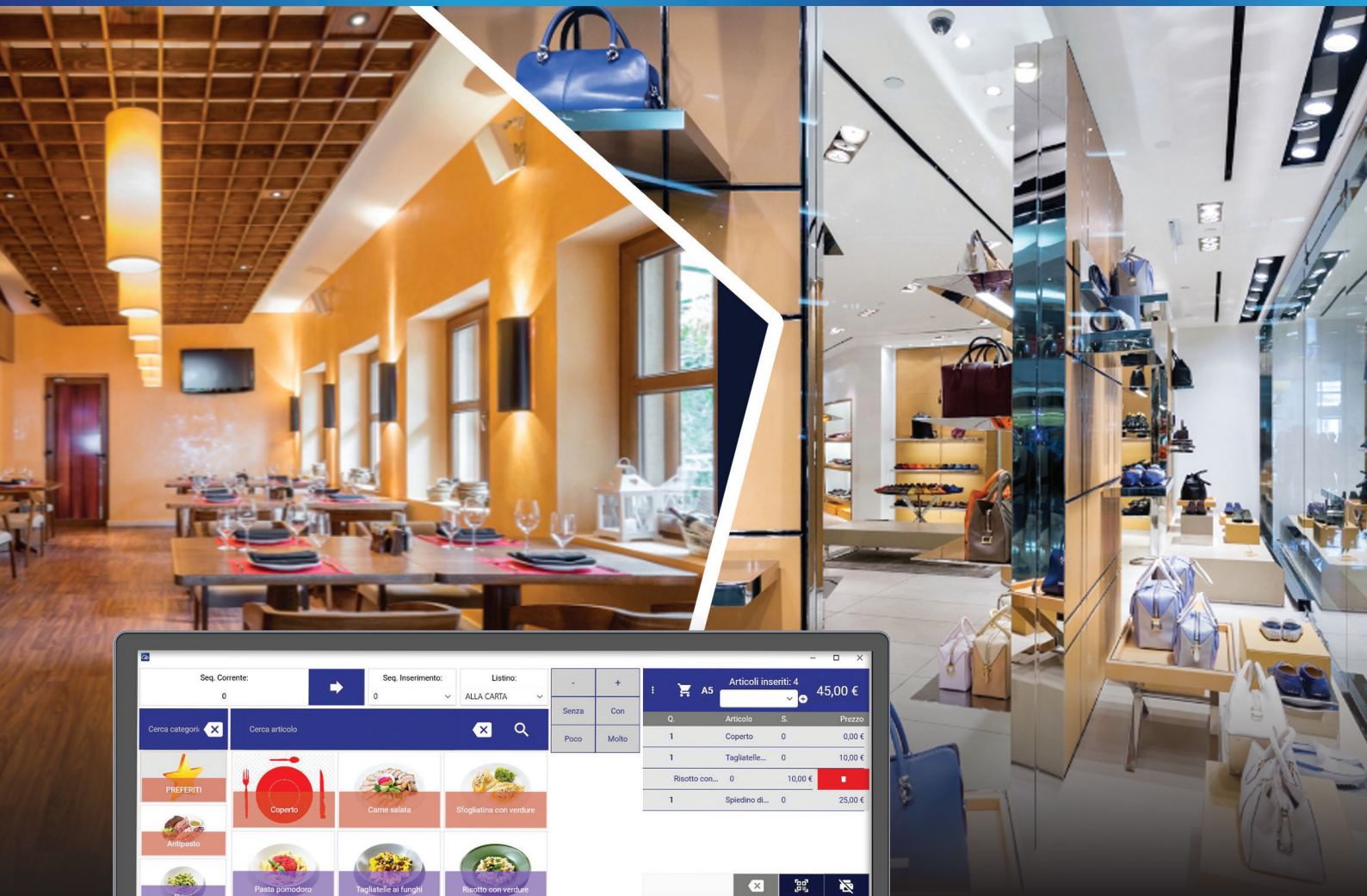


# MYPOS C1700 W

FACILE DUTTILE POTENTE



**PROCESSORE**

Intel Core i3-8145U (2,10 GHz)



**SISTEMA OPERATIVO**

Windows 10 Enterprise LTSC

[WWW.LASERSOFT.IT](http://WWW.LASERSOFT.IT)



**LASERSOFT**<sup>®</sup>  
touch a better tomorrow

# DESIGN E QUALITÀ



## SISTEMA OPERATIVO

Windows 10 Enterprise LTSC



## SCHERMO PRINCIPALE

1920x1080



## CPU

Intel Core i3-8145U (2,10 GHz)



## MEMORIA RAM

8 GB (2667 MHz)



## CONNETTIVITÀ

TCP/IP Ethernet 1.0 Gbps + WiFi 802.11ac + BT



## GARANZIA

1 ANNO



## CARATTERISTICHE TECNICHE

CPU	Intel Core i3-8145U (2,10 GHz)
SISTEMA OPERATIVO	Windows 10 Enterprise LTSC
RAM	8 GB (2667 MHz)
SPAZIO ARCHIVIAZIONE	SSD 120 GB
DISPLAY	1920 x 1080
ALIMENTAZIONE	+12V 4A
INTERFACCE	4x USB 3.0 + 2x USB 2.0 + 1x VGA + 1x RJ45
CONNETTIVITÀ	TCP/IP Ethernet 1.0 Gbps + WiFi 802.11ac + BT
AUDIO	Realtek High Definition Audio
SCHEDA GRAFICA	Intel UHD Graphics 620
COLORE	GRIGIO
CERTIFICAZIONI	CCC, FCC, CE

## MYPOS C1700 W

Il nuovo punto cassa che coniuga bellezza e prestazioni.

Basta uno sguardo per apprezzarlo, basta un tocco per usarlo.

**Facile, duttile, potente.**

Adatto ad installazioni di ogni tipo e in ogni ambiente.

**Efficiente e silenzioso.**



# PERCHÉ SCEGLIERE LE SOLUZIONI HARDWARE LASERSOFT?

Le soluzioni hardware Lasersoft sono **ideate** per offrire **stabilità, efficienza e massime prestazioni** con i software Lasersoft.

La **massima qualità** con la **migliore garanzia** presente sul mercato.  
**Soluzioni progettate e costruite per attività che non si fermano mai!**



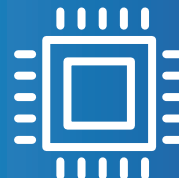
## PRODOTTI ESCLUSIVI

A disposizione dei Software Partner Lasersoft, sinonimo di qualità del servizio e professionalità.



## ASSISTENZA PROFESSIONALE

Un numero di telefono dedicato e lo staff tecnico specializzato, sono a disposizione per intervenire tempestivamente in caso di necessità.



## COMPONENTI DI QUALITÀ

Tutta la componentistica delle soluzioni hardware Lasersoft, e i pezzi di ricambio, hanno garanzia di continuità e affidabilità.

CENTRO DI COMPETENZA AUTORIZZATO



**LASERSOFT**<sup>®</sup>  
touch a better tomorrow

LASERSOFT S.r.l.

Via Don Oreste Benzi, 1 - 47923 Rimini (RN)

Tel. +39 0541 393206 • Fax +39 0541 303501

info@lasersoft.it • www.lasersoft.it • mypos.lasersoft.it

V 1.0\_2024

*Le informazioni contenute nel presente dépliant sono soggette a variazioni senza preavviso nello sforzo costante di migliorare la qualità dei nostri prodotti e non possono essere considerate vincolanti in un contratto commerciale. Lasersoft si riserva il diritto di apportare modifiche al prodotto, alle specifiche tecniche e alle sue funzionalità. Si declina qualsiasi responsabilità per errori e omissioni nelle descrizioni dei prodotti.*