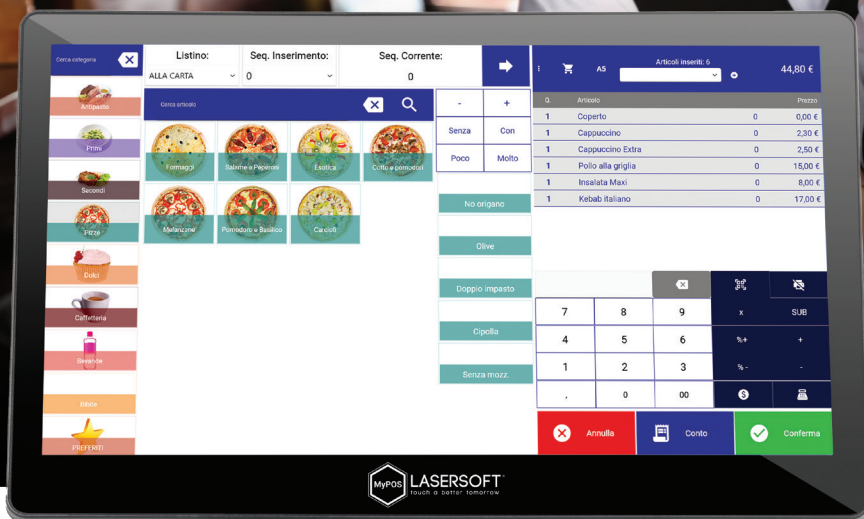


MYPOS C2000

ROBUSTO ESPANDIBILE AFFIDABILE



disponibile con:



↙ ↗ Modulare
↘ ↖ e adatto ad ogni esigenza

WWW.LASERSOFT.IT



LASERSOFT[®]
touch a better tomorrow

MYPOS C2000 L'EVOLUZIONE DEL PUNTO CASSA

Windows

ANDROID

Grazie ad una soluzione modulare si adatta a qualsiasi esigenza. La configurazione standard potente e reattiva grazie al processore Quad-Core e i 4GB di RAM permettono al C2000 di sopportare usi intensi e continui.

Il lettore NFC integrato consente l'accettazione dei pagamenti digitali evoluti (carta e smartphone) e la lettura delle tessere fidelity NFC.

Un ampio monitor da 15,6" touch-screen migliora la visualizzazione e l'interattività con la soluzione software installata.

La connettività, formata da Wi-Fi, scheda Ethernet e Bluetooth, Usb e Seriale garantisce la compatibilità con qualsiasi sistema.

ESPANDIBILITÀ

Il C2000 può essere espanso con tre moduli opzionali che ne ampliano le capacità e la fruibilità in ogni contesto lavorativo.

MANUTENZIONE FACILITATA

Grazie alla speciale costruzione innovativa la sostituzione di componenti, l'espansione di memoria e l'inserimento dei moduli opzionali è immediata e veloce.



CARATTERISTICHE TECNICHE

PROCESSORE	Intel Core i5 - 6300U @2,40 GHz	QUAD-CORE ARM CORTEX A55 @ 2.0 GHz
SISTEMA OPERATIVO	Windows 10 LTSC 2021	Android 11
MEMORIA RAM	8 GB DDR4	4 GB
SPAZIO ARCHIVIAZIONE	128 GB SSD	32 GB
SCHERMO PRINCIPALE	15.6" LCD (1366 x 768) WXGA	15.6" (1920x1080IPS) 300lumen
SCHERMO CLIENTE	11.6" (opzionale)	11.6" (opzionale)
EXTRA	STAMPANTE TERMICA INTEGRATA 80MM (opzionale) TAGLIERINA AUTOMATICA RISOLUZIONE 203 dpi, 8dot/mm TIPO CARTA: TERMICA HIGH-SENSITIVE BARCODE SCANNER (opzionale)	STAMPANTE TERMICA INTEGRATA 80MM (opzionale) TAGLIERINA AUTOMATICA RISOLUZIONE 203 dpi, 8dot/mm TIPO CARTA: TERMICA HIGH-SENSITIVE BARCODE SCANNER (opzionale)
ALIMENTAZIONE	+12V 5A	+12V 5A
INTERFACCE	4x USB 3.0 + 2x USB 2.0 + 1x VGA + 1x COM + 1x RJ45	4x USB 3.0 + 2x USB 2.0 + 1x VGA + 1x COM + 1x RJ45
CONNETTIVITÀ	TCP/IP Ethernet 100 + WI+FI 802.11 + BT 3.0/4.0 BLE + NFC	TCP/IP Ethernet 100 + WI+FI 802.11 + BT 3.0/4.0 BLE + Native NFC
AUDIO	Speaker 1.5 W	Speaker 1.5 W
GRAFICA	Intel HD Graphic 520 - Skylake-U GT2	RK3568 ARM G52 2EE
DIMENSIONI (L/A/P)	376mm x 475mm x 300mm	376mm x 475mm x 300mm
PESO	6 kg	6 kg
COLORE	Nero	Nero
CERTIFICAZIONI	CCC, FCC, CE	CCC, FCC, CE

C2000 PRONTO A TUTTO, ADATTO A TUTTI

MODULI AGGIUNTIVI



DISPLAY LATO CLIENTE

Unico nel suo genere dotato di un **display di cortesia touch lato cliente** da ben 11,6" che non solo può fornire informazioni sul conto, mostrare lo scontrino digitale e visualizzare una galleria di prodotti per fare upsell o proporre offerte può essere anche utilizzato per interagire con il cliente (*inserimento PIN per il pagamento, compilazione questionari di soddisfazione, iscrizione a programmi di Fidelity*)



STAMPANTE TERMICA

Il sistema può essere dotato di una **stampante termica standard** (80 mm). Permette di poter stampare scontrini di cortesia, cedolini di prenotazione, codici e coupon per offerte, proforma, fatture, ordini di comande/prodotti e qr-code che rimandano a funzioni via web come form di registrazione o altre forme di marketing.



LETTORE OTTICO

Un lettore di codici trasforma il punto cassa in un sistema perfetto per fornire un servizio completo, efficiente e rapido. Permette, infatti, di poter **leggere tutti i tipi di carte fedeltà o codici promozionali** distribuiti o stampati in precedenza. Tale lettore, interagendo in maniera diretta con il gestionale, riduce a zero l'intervento manuale dell'operatore.

PERCHÉ SCEGLIERE LE SOLUZIONI HARDWARE LASERSOFT?

Le soluzioni hardware Lasersoft sono **ideate** per offrire **stabilità**,
efficienza e **massime prestazioni** con i software Lasersoft.
La **massima qualità** con la **migliore garanzia** presente sul mercato.
Soluzioni progettate e costruite per attività che non si fermano mai!



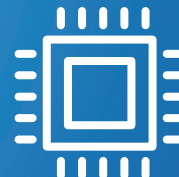
PRODOTTI ESCLUSIVI

A disposizione dei Software Partner Lasersoft, sinonimo di qualità del servizio e professionalità.



ASSISTENZA PROFESSIONALE

Un numero di telefono dedicato e lo staff tecnico specializzato, sono a disposizione per intervenire tempestivamente in caso di necessità.



COMPONENTI DI QUALITÀ

Tutta la componentistica delle soluzioni hardware Lasersoft, e i pezzi di ricambio, hanno garanzia di continuità e affidabilità.

CENTRO DI COMPETENZA AUTORIZZATO



LASERSOFT[®]
touch a better tomorrow

LASERSOFT S.r.l.

Via Don Oreste Benzi, 1 - 47923 Rimini (RN)

Tel. +39 0541 393206 • Fax +39 0541 303501

info@lasersoft.it • www.lasersoft.it • mypos.lasersoft.it

V 1.4_2023

Le informazioni contenute nel presente dépliant sono soggette a variazioni senza preavviso nello sforzo costante di migliorare la qualità dei nostri prodotti e non possono essere considerate vincolanti in un contratto commerciale. Lasersoft si riserva il diritto di apportare modifiche al prodotto, alle specifiche tecniche e alle sue funzionalità. Si declina qualsiasi responsabilità per errori e omissioni nelle descrizioni dei prodotti.